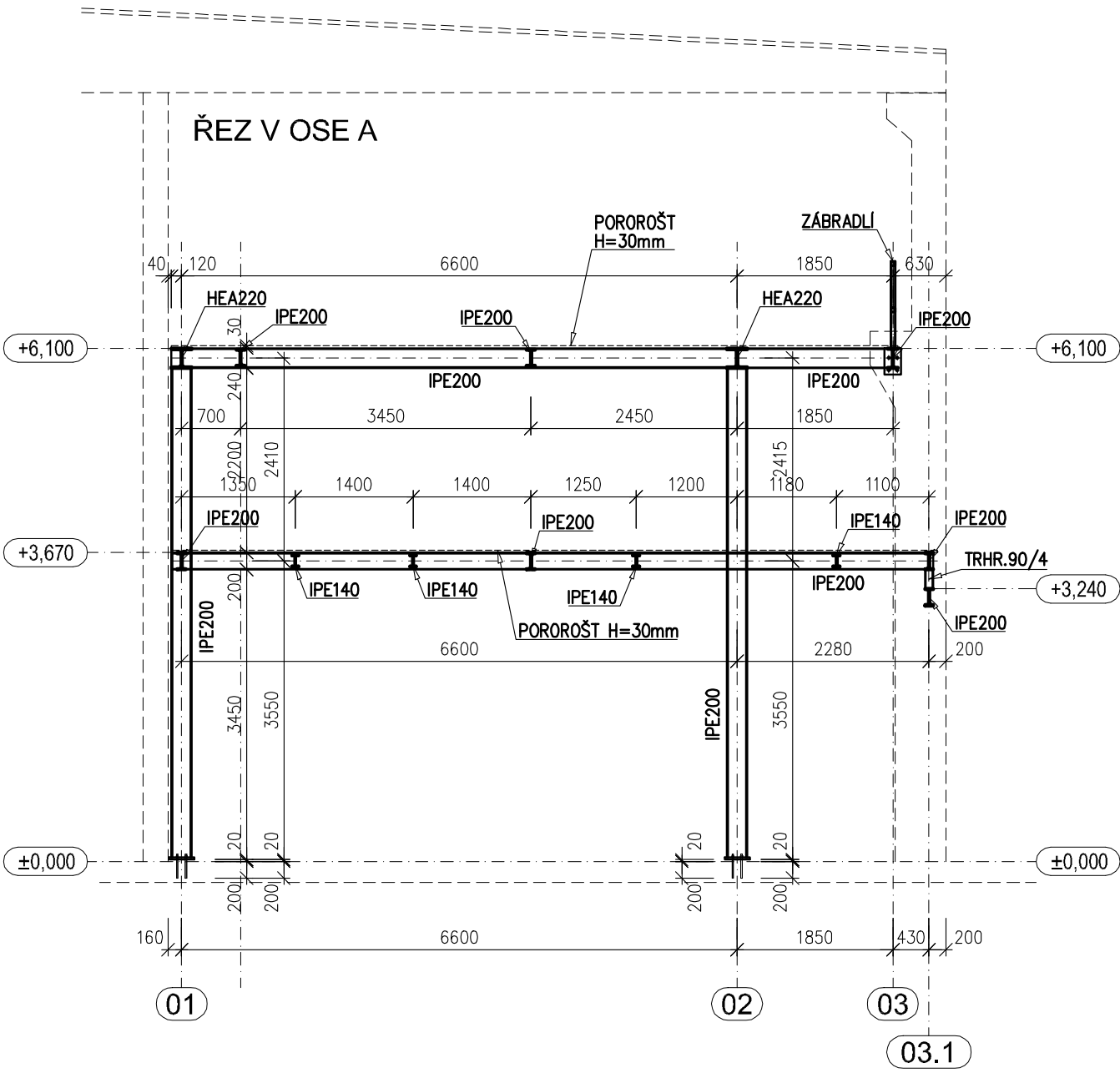
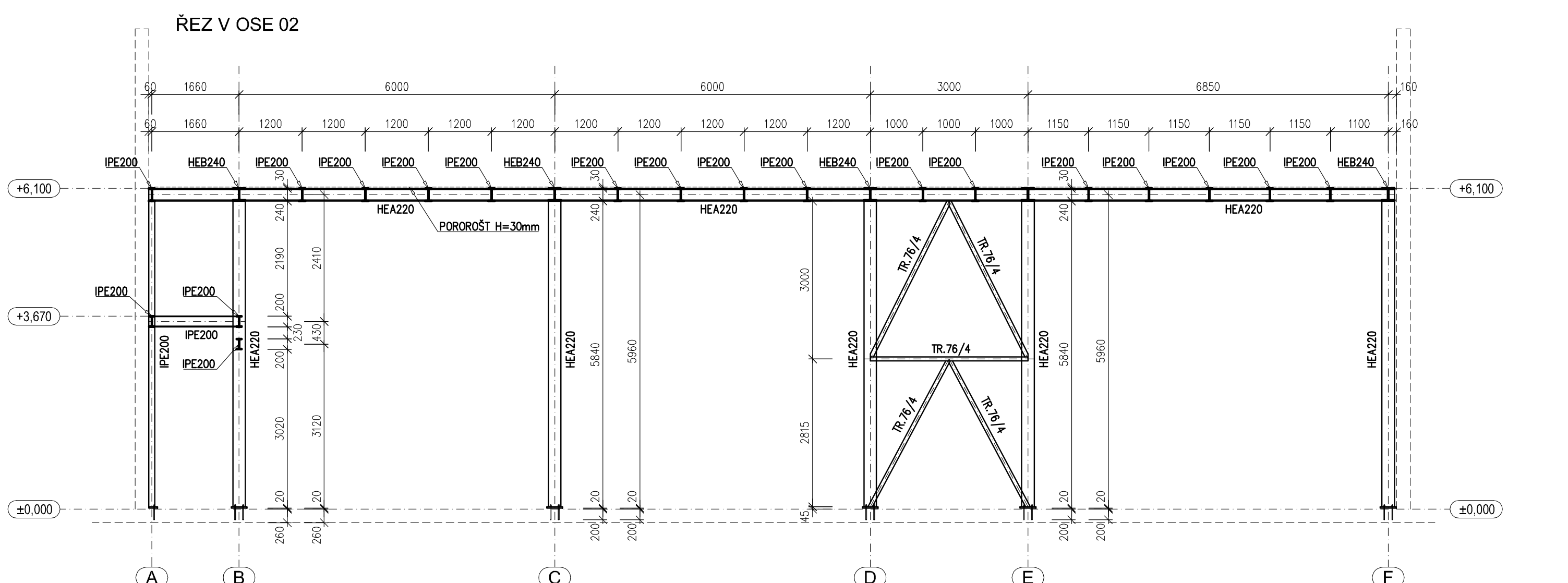
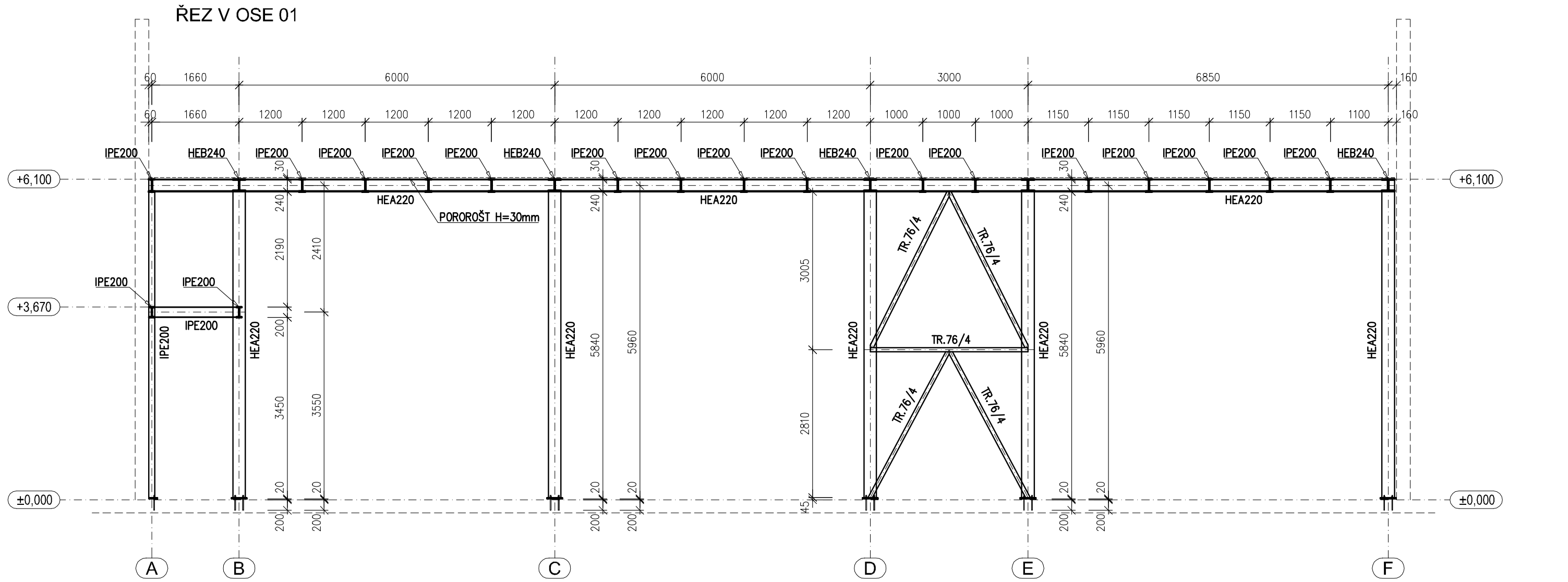
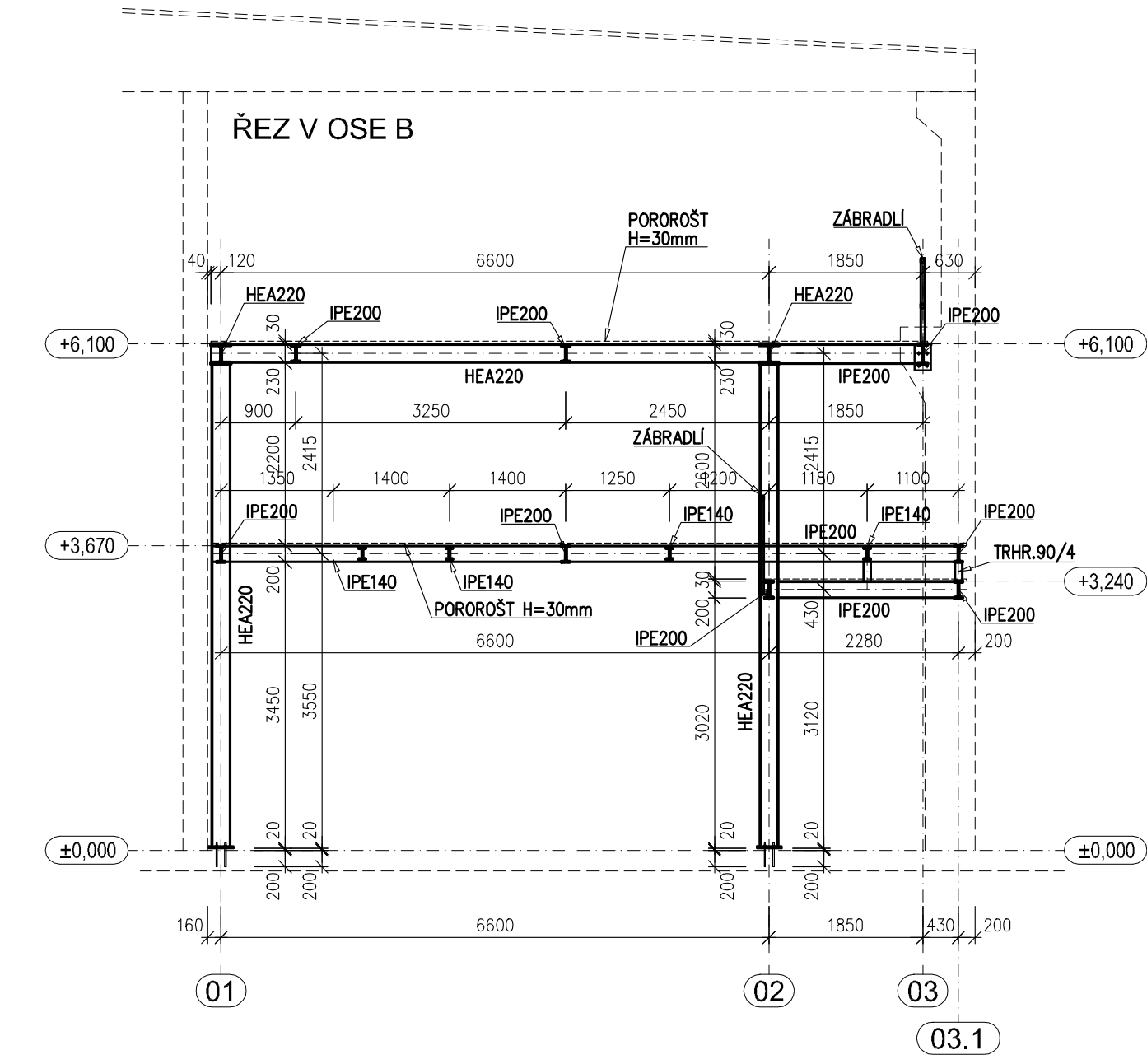
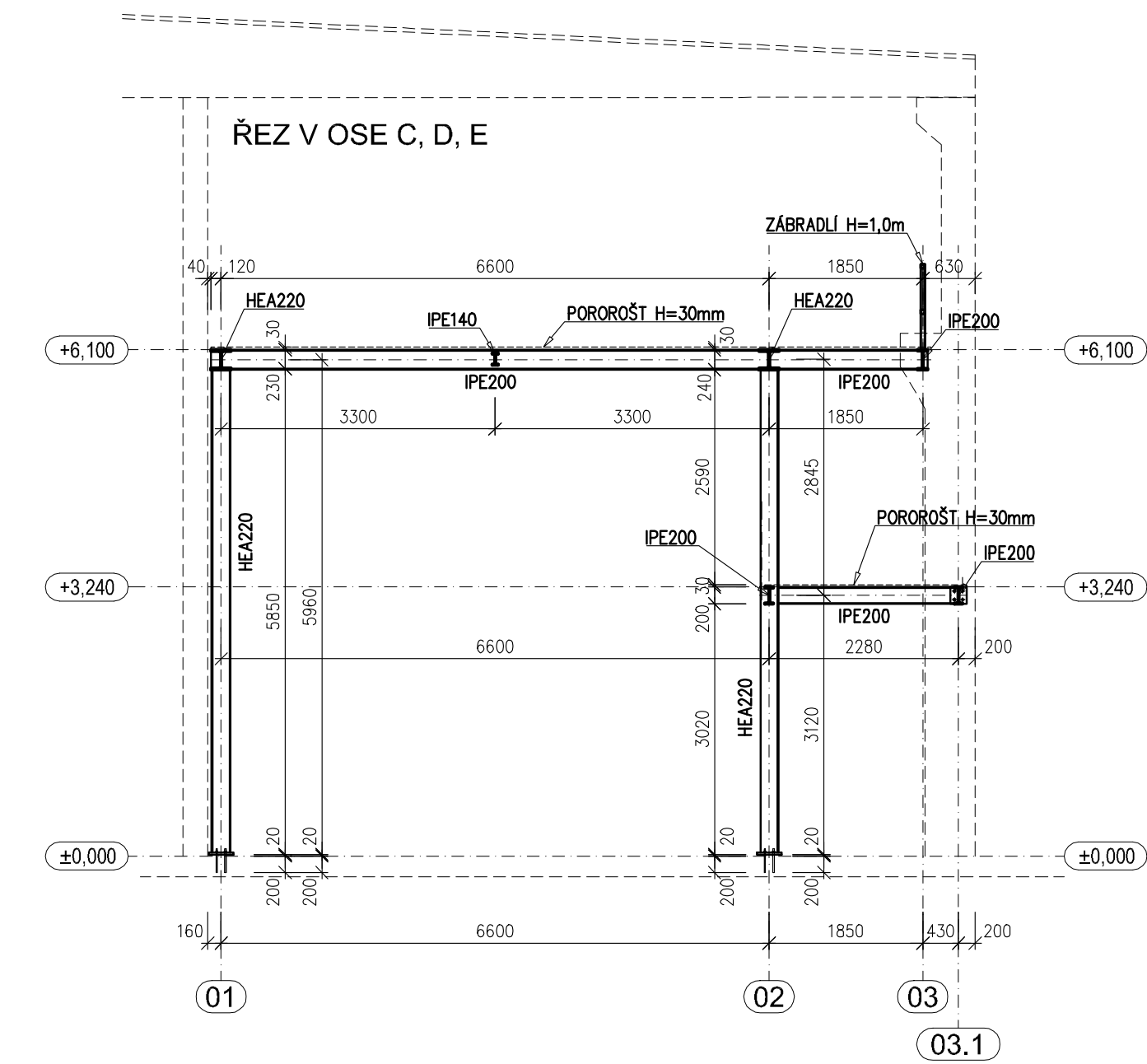
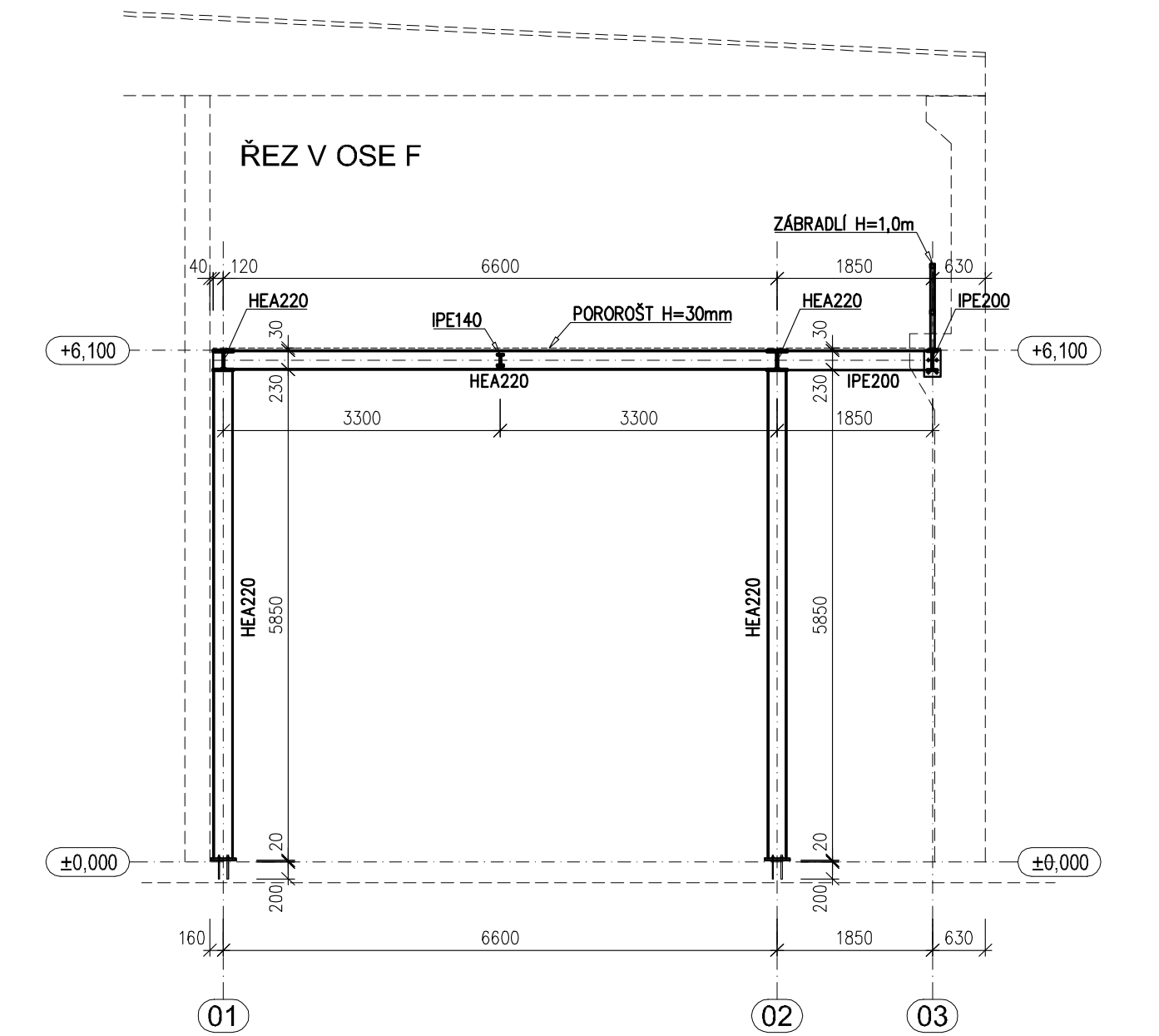


ŘEZY OCELOVOU KONSTRUKCÍ - VESTAVBA



Nepředpjaté šroubové spoje


Typ šroubového spoje	ŠROUBY		MATICE		PODLOŽKY	
	Pevnostní třída	Norma	Pevnostní třída	Norma	Pevnostní třída	Norma
Spoje namáhané smykem	5.6	ČSN EN 24017	5	ČSN EN 24034	100HV	ČSN 02 1702
	8.8	ČSN EN 24017	10	ČSN EN 24032	200HV	ČSN 02 1702
	10.9	DIN 6914	12	DIN 6915	200HV	DIN 6916
Spoje namáhané tahem	8.8	DIN 931	10	ČSN EN 24032	200HV	ČSN 02 1702
	10.9	DIN 931	12	DIN 6915	200HV	DIN 6916

Ekvivalenty konstrukčních ocelí podle národních a evropských norem

Dílec ocelové konstrukce	S235	S275	S355	S455
Otevřené průřezy typu I, U, HE,...	S235JR	S275J2	S355J2	X
Hranaté a kulaté trubky (duté profily)	S235J2H	S275J2H	S355J2H	X
Tyče (např. hranol pro kolejnič jeřábové dráhy)	X	X	S355J0	X
Vaznice a pažďíky METSEC	X	X	X	S450GD+Z275

KONSTRUKCE SKUPINY "EXC2" DLE ČSN EN 1990
POVRCHOVÁ ÚPRAVA: TRYSKÁNO Sa 2,5; ZÁKLADNÍ NÁTĚR 1x40, KRYCÍ NÁTĚR 2x40 - ODSTÍN DLE INVESTORA
ELEKTRODY ISO 14341-A-G3 SH

- POZNÁMKY:
- Nechráněná ocelové konstrukce splňuje podmínku požární odolnosti R15 DP1 podle ČSN EN1363-1 na základě posudku
 - Všechny prvky před zahájením výroby nutno zaměřit
 - Ocelovou konstrukce v místech z požadavkem $R_{w>15min}$ nutno chránit protipožární nátěrem nebo obkladem v souladu s požárně technickým řešením stavby.
 - použitá ocel S235

Zodpovědný projektant		Navrhl	Vypracoval	Kontroloval	<div>PROJEKTANT ČÁSTI PD</div> <div><div><div><div>STATIKA BARTA s.r.o.</div></div><div>Bezručova 1570/1, 678 01 Blansko Tel. : 604 342 442 E-mail : barta@statikabarta.cz</div></div></div>
Ing. Vlastimil Bárta	Ing. Vlastimil Bárta	Ing. Vlastimil Bárta	Ing. Vlastimil Bárta		
Investor : Strojírenský zkušební ústav, s.p. zastoupená ředitelem Ing. Tomášem Hruškou se sídlem Hudcova 424/56b, Medlánky, 621 00 Brno					
Místo stavby : Hudcova 56b, Brno - Medlánky; p.č. 708/3					
Název stavby : VESTAVBA ZKUŠEBNÍCH KOMOR					Formátů 8xA4
Stavební objekt: Datum 09/2018					Stupeň DVZ
Část: D.1.2. Stavebně - konstrukční řešení					Čís. zakázky 2570
Název výkresu : ŘEZY OCELOVOU KONSTRUKCÍ - VESTAVBA					Měřítko : 1:75
					Č. výkresu : D.1.2.08